

PŘÍPADOVÁ STUDIE: VÝPOČET ZPEVNĚNÝCH PLOCH PRO ODVOD DANÍ Z POZEMKŮ

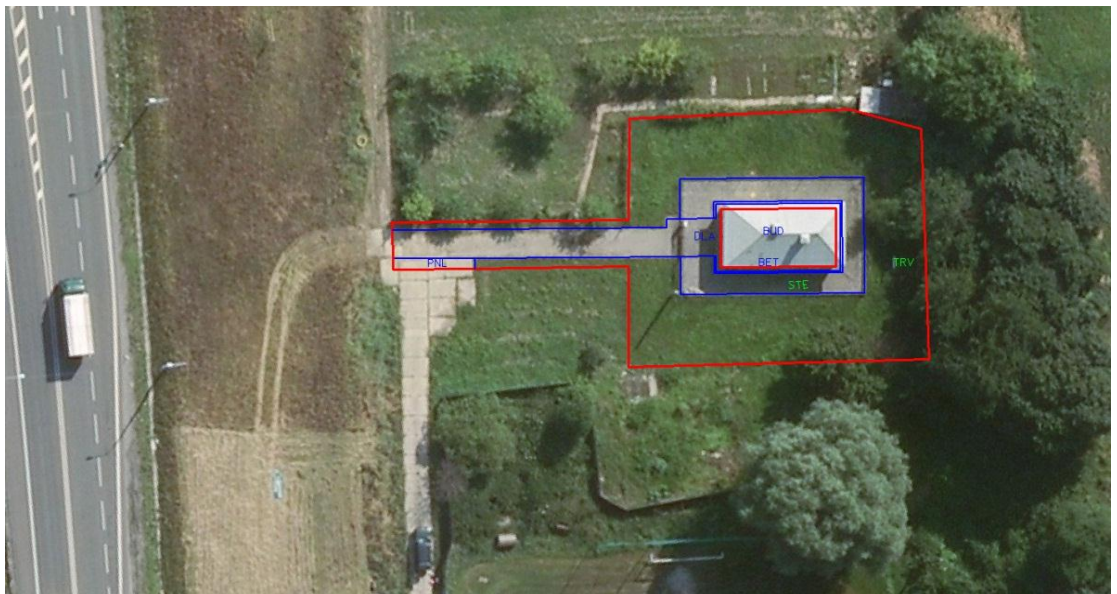
PRODUKT: Daňové poradenství

ODVĚTVÍ: Energetika, Plynárenství

STÁT / ZEMĚ: ČR

ZÁKAZNÍK: RWE Transgas, a.s.

DÍKY ZMAPOVÁNÍ
ZPEVNĚNÝCH
PLOCH
BYLO DOSAŽENO
OKAMŽITÉ
ÚSPORY NA DANÍ
Z NEMOVITOSTÍ
VE VÝŠI 63 %



O SKUPINĚ RWE

Skupina RWE patří mezi pět největších evropských elektrárenských a plynárenských společností. Podniká ve výrobě, obchodu, přepravě a zásobování elektrickou energií a plynem. Hlavní obchodní aktivitou Skupiny RWE v České republice je dovoz a prodej zemního plynu. Společnost RWE Transgas, a.s., která řídí činnost všech společností Skupiny RWE v České republice od roku 2010 obchoduje také s elektrickou energií.

VÝCHOZÍ STAV

Od 1. 1. 2012 nabyl účinnosti zákon 212/2011 Sb., kterým se mění zákon 338/1992 Sb., o dani z nemovitostí, čímž došlo k zásadní změně ve výši poplatku ze zpevněných ploch pozemků, užívaných k podnikatelské činnosti, pro průmysl, stavebnictví, dopravu, energetiku, ostatní zemědělskou výrobu a ostatní podnikatelskou činnost. Sazba daně se zvýšila 25 krát z původních 0,20 Kč/m² na 5 Kč/m². Společnost RWE Transgas při svém podnikání působí na více, než pěti tisících pozemcích z čehož velkou část tvoří oplocenky s regulačními stanicemi. V katastru nemovitostí jsou tyto pozemky vedeny jako zastavěná plocha a nádvoří nebo ostatní plocha, velká část jejich plochy však jsou plochy nezpevněné, na které se vztahuje původní nižší sazba daně. Cílem RWE Transgas bylo získat přesné podklady pro daňové účely s uvedenou konkrétní výměrou zpevněných ploch, která je rozhodující pro stanovení výše daně. Možné úspory při každoročním daňovém přiznání jsou u společnosti jako je RWE Transgas v řádu milionů.

ŘEŠENÍ

Koncem roku 2011 oslovila společnost RWE Transgas společnost Geodis Brno, spol. s r.o. zda je schopna v krátkém časovém období nejpozději do 31. 1. 2012 zpracovat téměř 5 tisíc parcel pro účely daňového přiznání. Geodis Brno se problematikou tzv. srážkové daně dlouhodobě zabývá v zahraničí (např. v Německu) a provozuje pokrokovou linku pro vyhodnocení zpevněných ploch pro větší území. Díky těmto zkušenostem byly na základě vyhodnocení údajů z katastru nemovitostí a doplňkový dat ve formě svislých a šikmých leteckých snímků, vektorových dat mapy závodu a obrazové dokumentace pořízené přímo v terénu pro každou parcelu určeny výměry pro několik typů zpevněných a nezpevněných povrchů. Objednatel tak získal nejen podklady o celkové výměře zpevněných ploch, ale také informace o konkrétních výměrách všech druhů povrchů vhodných například pro správu majetku. Celý projekt se díky použitým postupům podařilo realizovat kvalitně a včas.



VÝSLEDKY A DOSAŽENÉ PŘÍNOSY

Díky pokročilému zpracování podkladů katastru nemovitostí, svislých a šikmých leteckých snímků včetně stereovyhodnocení dvojic leteckých snímků a celé řady dalších podkladů se v krátkém časovém období zhruba dvou měsíců podařilo stanovit celkovou výměru zpevněných ploch pro téměř 5000 parcel. Tyto podklady přinesly okamžitou úsporu na dani z nemovitosti ve výši 63 %. Celkovou úsporu na dani je pak nutné brát s ohledem na to, že tato úspora na dani se uplatňuje každý rok. Celkové náklady na řešení tohoto projektu se přitom bohatě vrátily hned při prvním daňovém přiznání.

GEODIS
Lazaretní 11a
615 00 Brno
Česká republika

T +420 538 702 040
F +420 538 702 061
geodis@geodis.cz
www.geodis.cz

O SPOLEČNOSTI GEODIS

Společnost GEODIS je lídrem českého trhu v oblasti geodézie, fotogrammetrie a geoinformatiky a je největší geoinformační společností ve střední Evropě. V tomto odvětví se pohybuje již přes 20 let, realizuje stovky projektů po celém světě, zaměstnává více než 450 odborníků působících ve 13 dceřiných společnostech po Evropě. Zpracovává satelitní snímky, provádí mobilní mapování a geodetická měření, pořizuje letecké snímky vlastní letkou. Využívá nejmodernější technologické vybavení a pracuje na výzkumu a vývoji unikátních technologií a softwarů. Poskytuje komplexní služby od získávání informací pro rozsáhlá území až po detailní a přesné modely terénu, budov a infrastruktury. Je také významným distributorem přístrojů pro stavebnictví, geodézii a zemědělství, a optických a oftalmologických přístrojů.